

Kraftwerk Rathausen

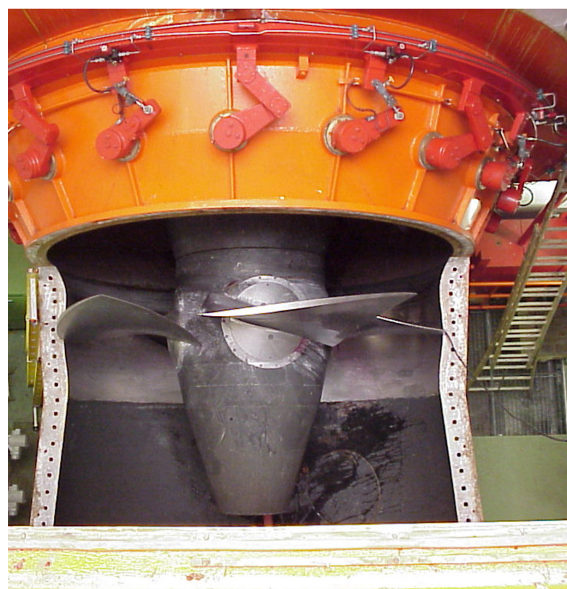


Stauwehr



Zentrale

Bereits 1896 ging mit dem Kraftwerk Rathausen das erste Wasserwerk von CKW in Betrieb. 1977 wurde die Anlage weitgehend erneuert. Im 2009 wurde die gesamte Sekundärtechnik ersetzt.



Rohrturbine

Fakten	
Mittlere Jahresproduktion	16 Mio. kWh
Installierte Leistung	2,2 MW
Turbine	eine doppelt - regulierte Rohrturbine