



# SO SETZT SICH CKW FÜR DIE ZUKUNFT EIN.

Zahlen und Fakten aus dem Geschäftsjahr 2024/25  
rund um die CKW Nachhaltigkeitsstrategie

Stand November 2025

**CKW.**  
Axpo Group

Übersicht

Fokusthema

# CKW SAGT «JA ZU MORGEN»

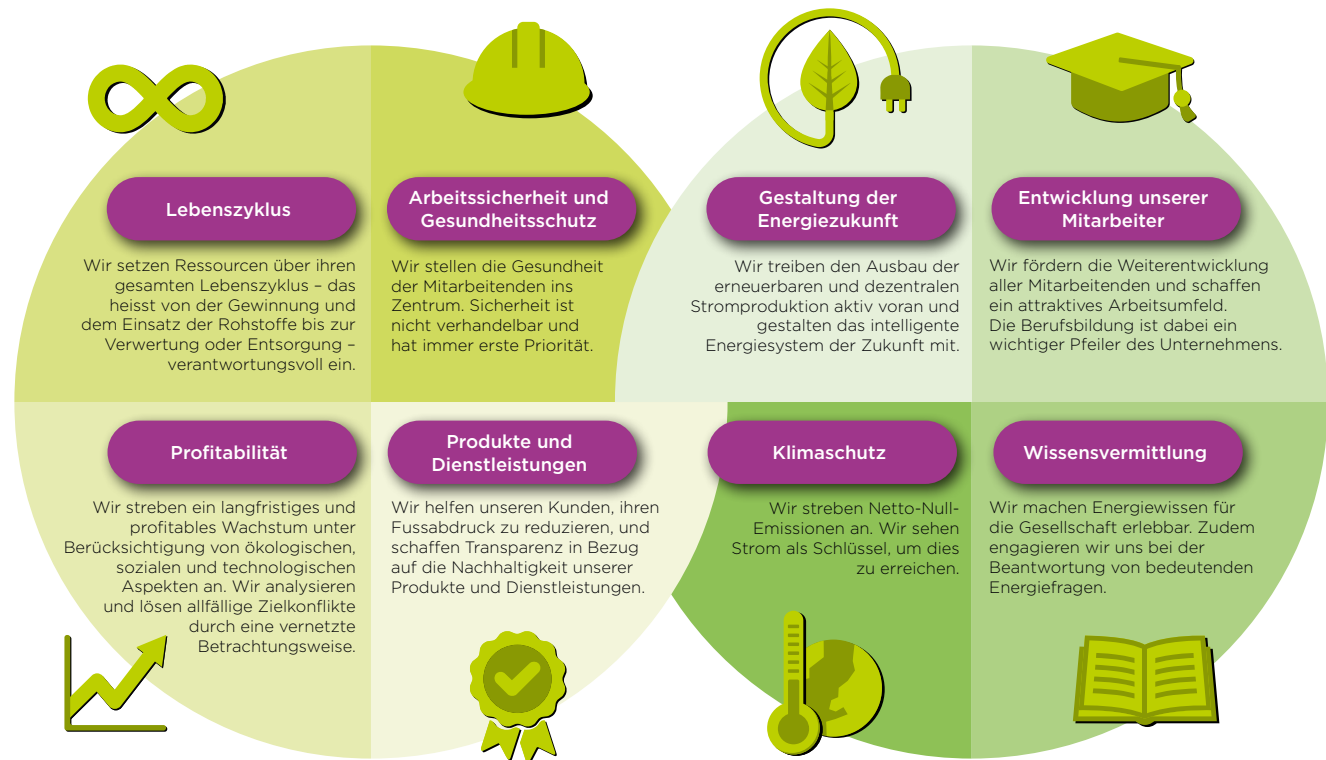
CKW übernimmt Verantwortung und verfügt über Expertise und Möglichkeiten, ihren Beitrag zu einer nachhaltigeren Welt als Energieversorgungsunternehmen zu leisten. CKW blickt optimistisch in die Zukunft und sagt «Ja zu morgen».

## Wo setzt CKW an?

Mittels Interessengruppenbefragung und Zusammenarbeit mit Fachexpertinnen und -experten wurden für CKW Kernbereiche definiert, die für die Nachhaltigkeit des Unternehmens von grosser Bedeutung sind. Daraus sind acht Handlungsfelder entstanden – acht Bereiche in denen CKW viel Einfluss auf eine nachhaltige Entwicklung nehmen kann.

## Was macht CKW damit?

Zu jedem Handlungsfeld hat CKW eine Standortanalyse durchgeführt und festgehalten, wie es sich entwickeln soll. So entstand eine ganzheitliche Zielsetzung. Anhand von Kennzahlen und weiterführenden Informationen gibt dieser Bericht Aufschluss über Fortschritte in der Umsetzung.



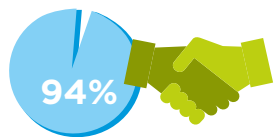


# LEBENSZYKLUS

**Wir setzen Ressourcen über ihren gesamten Lebenszyklus – das heisst von der Gewinnung und dem Einsatz der Rohstoffe bis zur Verwertung oder Entsorgung – verantwortungsvoll ein.**



In der vorgelagerten Lieferkette verursacht CKW fast viermal mehr CO<sub>2</sub> Emissionen und Umweltauswirkungen als im eigenen Geschäftsbetrieb. Deswegen definiert CKW bei Ausschreibungen Nachhaltigkeitskriterien. Dazu gehören zum Beispiel die Bewertung der eingesetzten Materialien nach Art, Menge oder Recyclinganteil. Ein weiteres Kriterium ist die Einhaltung von Umweltstandards bei Bauarbeiten sowie von Arbeits- und Sozialstandards bei der Produktion von Arbeitskleidung.



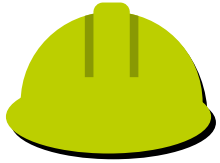
94 Prozent der Lieferanten von CKW haben den Kodex für Geschäftspartner unterzeichnet. Damit verpflichten sie sich zu nachhaltigem, ethischem und gesetzestreuem Verhalten. Darüber hinaus wird das Thema Nachhaltigkeit auch in die jährlichen Lieferantenbewertungen einbezogen.

## Wiedereröffnung Kraftwerk Emmenweid

Nach zwei Jahren Bauzeit konnte die Modernisierung des Kraftwerks Emmenweid abgeschlossen werden. Ein zentrales Element ist die neue Fischtreppe mit separaten Auf- und Abstiegskanälen, die eine durchgängige Passage entlang der Kleinen Emme ermöglicht. Im Aufstiegskanal bieten Ruhekammern für die Fische Möglichkeiten zur Erholung auf ihrem Weg gegen die Strömungen des Flusses.

Bei der Planung berücksichtigte CKW die Bedürfnisse verschiedener einheimischer Tierarten. Ein Beispiel dafür ist die Fischart Groppe – ein kleiner, bodenlebender Fisch ohne Schwimmblase, der sich bodennah fortbewegt. Für diese Fische wurden am Grund der Anlage gezielt Steine ausgelegt, sodass sich die Groppen ihren Weg flussaufwärts bahnen können. Neben der Groppe verbessert die neue Anlage die Durchgängigkeit für verschiedene Fischarten wie Bachforelle, Barbe oder Alet und fördert die Artenvielfalt im Gewässer.



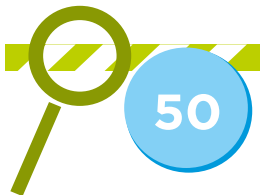


# ARBEITSSICHERHEIT UND GESUNDHEITSSCHUTZ

**Wir stellen die Gesundheit der Mitarbeitenden ins Zentrum. Sicherheit ist nicht verhandelbar und hat immer erste Priorität.**



Sportliche Bilanz: Bei der diesjährigen «Bike to work Challenge» radelten 107 Mitarbeitende an über 1'100 Velotagen insgesamt rund 22'000 km – genug für mehr als 100 Runden um den Vierwaldstättersee.

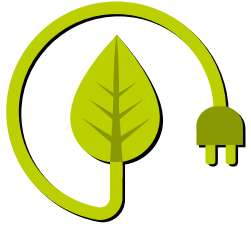


Safety Walks werden eingesetzt, um die Sicherheitsregelungen und die praktische Umsetzung im Berufsalltag zu prüfen und Verbesserung zu erörtern. Im Geschäftsjahr 2024/25 hat CKW 50 Safety Walks durchgeführt und über 130 Massnahmen umgesetzt.

## Ganzheitliche Gesundheitsförderung bei CKW

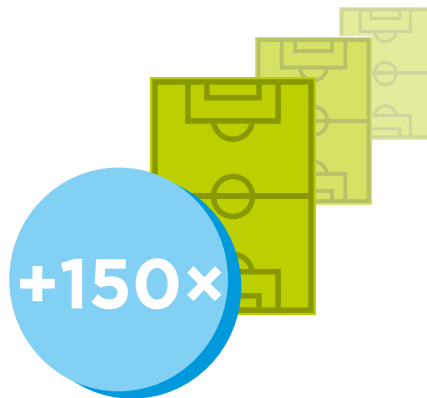
Die körperliche und mentale Gesundheit der Mitarbeitenden ist für CKW essenziell. Auch im vergangenen Geschäftsjahr setzte CKW eine breite Palette gezielter Massnahmen um: von Impulsreferaten zur mentalen Gesundheit, über ein Kräftigungsprogramm für Mitarbeitende in der Solartechnik bis hin zu Fahrradkursen zur sicheren und aktiven Mobilität.





# ENERGIEZUKUNFT

Wir treiben den Ausbau der erneuerbaren und dezentralen Stromproduktion aktiv voran und gestalten das intelligente Energiesystem der Zukunft mit.



Der Kraftwerks- und Anlagenbau von CKW leistet einen wichtigen Beitrag zur Energiezukunft – auch im Bau von Photovoltaikanlagen: Seit dem Geschäftsjahr 2019/20 hat CKW auf den Dächern ihrer Kundinnen und Kunden eine Fläche von über 150 Fussballfeldern mit Photovoltaikanlagen bestückt. Im vergangenen Geschäftsjahr installierte CKW Solaranlagen, die rund 11'700 Haushalte ein Jahr lang mit erneuerbarem Strom versorgen können.

**Berechnungsgrundlage: 7140m<sup>2</sup>/Fussballfeld und 4'500kWha/Haushalt**



Für eine nachhaltige Mobilität sind alternative Antriebe unerlässlich. Elektromobilität ist die vielversprechendste Alternative zu fossilen Antriebsarten.

Das Ziel, bis Ende des Geschäftsjahres über 8'500 Ladepunkte für Elektrofahrzeuge zu installieren, konnte nicht erreicht werden. Zwischen dem GJ 2019/20 und 2024/25 installierte CKW rund 7'000 Ladepunkte, über 2'100 davon im letzten Geschäftsjahr. CKW setzt entschlossen auf die Erweiterung der Ladeinfrastruktur.

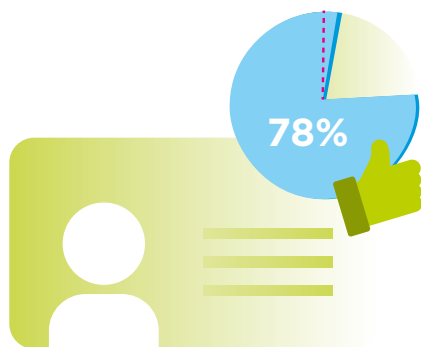


# WEITERENTWICKLUNG UNSERER MITARBEITENDEN

**Wir fördern die Weiterentwicklung aller Mitarbeitenden und schaffen ein attraktives Arbeitsumfeld. Die Berufsbildung ist dabei ein wichtiger Pfeiler des Unternehmens.**



Lehrabschlüsse: Hervorragende Erfolgsquote von 91 Prozent.



78 Prozent der Lehrabgängerinnen und Lehrabgänger beschäftigt CKW weiter.

## Unsere Lernenden - Unsere Zukunft

Die Berufsbildung ist für CKW äusserst wichtig. Mit rund 350 Lernenden ist CKW die grösste privatwirtschaftliche Ausbilderin der Zentralschweiz. Unabhängig vom Bildungsweg und persönlicher Hintergründe bietet CKW attraktive Einstiegsmöglichkeiten. Vielfalt und Inklusion sind zentrale Prinzipien.

Qualifizierte Berufs- und Praxisbildende bieten den Lernenden individuelle Förderung und verknüpfen Theorie eng mit der Praxis. Regelmässige Standort- und Entwicklungsgespräche sowie digitale Lernplattformen wie «time2learn» unterstützen die fachliche und persönliche Entwicklung. Arbeitssicherheit hat einen hohen Stellenwert. Über die gesamte Lehrzeit besprechen und vertiefen Berufs- und Praxisbildende verschiedene Präventionsmassnahmen.

Berufsbildung gilt bei CKW als Investition in die Zukunft. Ein wertvoller Beitrag, um dem Fachkräftemangel entgegenzuwirken.





# PROFITABILITÄT

**Wir streben ein langfristiges und profitables Wachstum unter Berücksichtigung von ökologischen, sozialen und technologischen Aspekten an. Wir analysieren und lösen allfällige Zielkonflikte durch eine vernetzte Betrachtungsweise.**



CKW ist die grösste Produzentin erneuerbarer Energie in der Zentralschweiz. Im abgelaufenen Geschäftsjahr investierte CKW über 80 Mio. CHF in Projekte, die die Energiewende unterstützen. Diese Investitionen flossen sowohl in den Ausbau und Unterhalt der Netzinfrastrukturen, um die Produktion und Einspeisung erneuerbarer Energien zu bewältigen, als auch in die Energieproduktion von Holzheizkraftwerken und Wärmeverbänden sowie in die Erneuerung von Wasserkraftwerken.

## Flexibilität für Versorgungssicherheit

Der Energiemarkt ist im Wandel. Komplexität und Anforderungen nehmen zu. Die zunehmende Volatilität bei Erzeugung und Verbrauch erfordert neue, flexible Lösungen, die auf unterschiedliche Bedürfnisse und Situationen reagieren können. CKW entwickelt Angebote, die sowohl technische als auch wirtschaftliche Flexibilität ermöglichen – und damit einen wichtigen Beitrag zur Versorgungssicherheit und Systemstabilität leisten. Im Geschäftsjahr 2024/25 erreichte der CKW-Flexpool über 1'000 MW Leistung. Zusammen mit den eigenen Kraftwerken verfügt der CKW-Flexpool damit über eine Gesamtleistung von über 1'400 MW – das ist mehr als die Leistung des Kernkraftwerks Leibstadt.



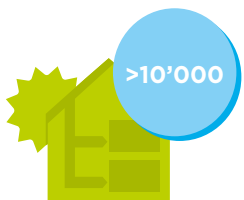


# PRODUKTE UND DIENSTLEISTUNGEN

**Wir helfen unseren Kunden, ihren Fussabdruck zu reduzieren, und schaffen Transparenz in Bezug auf die Nachhaltigkeit unserer Produkte und Dienstleistungen.**



Im Geschäftsjahr 2024/25 installierte CKW 140 Wärmepumpen, die jährlich über 480'000 Liter Heizöl einsparen. Das entspricht dem Fassungsvermögen von über 16 Tanktransporter mit einem Fassungsvermögen von 30'000 Litern. Weil die Wärmepumpen kein Heizöl benötigen, werden jährlich rund 1'100 Tonnen CO<sub>2</sub>-Emissionen eingespart.

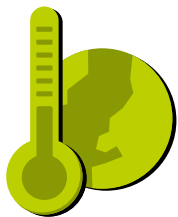


Zusammenschlüsse zum Eigenverbrauch (ZEV) und virtuelle ZEV (vZEV) ermöglichen die gemeinsame Nutzung von lokal produziertem Solarstrom und steigern so den Eigenverbrauch. Dies reduziert den Netzbezug, senkt Energiekosten und unterstützt eine nachhaltige Stromversorgung. CKW unterstützt bereits über 10'000 Kundinnen und Kunden mit passenden Lösungen und trägt aktiv zur Integration erneuerbarer Energien bei.

## **Dynamischen Tarife ab Januar 2026**

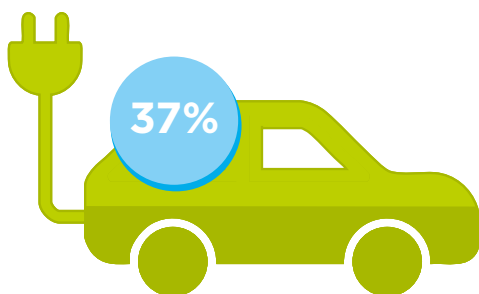
CKW fördert die Energiewende mit zukunftsorientierten Lösungen. Ab 2026 können Kundinnen und Kunden dynamische Stromtarife nutzen, die den Verbrauch in Zeiten geringer Netzbelastung begünstigen. Dies ermöglicht nicht nur Kostenvorteile, sondern unterstützt auch die Stabilität des Stromnetzes. Die zunehmende Einspeisung von Solarstrom stellt neue Herausforderungen an das Energiesystem. Um Schwankungen besser auszugleichen und Kosten zu senken, setzt CKW auf intelligente Steuerung, verbesserte Prognosen und die Einbindung flexibler Anlagen. Diese Massnahmen tragen dazu bei, erneuerbare Energien effizienter zu integrieren und die Versorgungssicherheit langfristig zu gewährleisten.





# KLIMASCHUTZ

**Wir streben Netto-Null-Emissionen an. Wir sehen Strom als Schlüssel, um dies zu erreichen.**



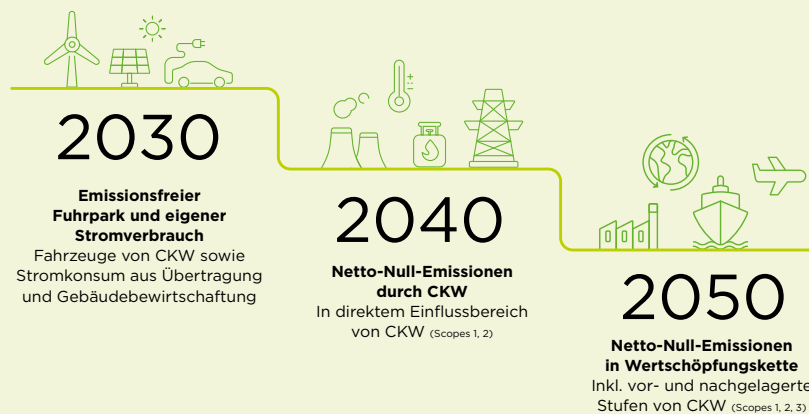
Für CKW sind über 1'000 Fahrzeuge im Einsatz. Damit hat die Flotte den grössten Anteil an den direkten Emissionen. Die Flotte ist ein Emittent, den CKW direkt beeinflussen kann. Aus diesem Grund wird konsequent elektrifiziert. Im vergangenen Geschäftsjahr kamen 95 neue Fahrzeuge sowie elf nummernpflichtige E-Bikes hinzu. Damit ist die CKW-Flotte bereits zu 37% elektrifiziert.

Detaillierte Informationen finden Sie im Treibhausgasinventar von CKW unter [ckw.ch/klimabericht](https://ckw.ch/klimabericht)

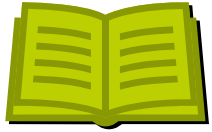
## Netto-Null-Ambition

Gestützt auf das Pariser Klimaabkommen beabsichtigen sowohl die Schweiz als auch die EU bis 2050 Klimaneutralität zu erreichen. Auf dem Weg zu einer nachhaltigen Zukunft hat sich die Axpo Group zu Netto-Null bekannt und gibt der Axpo-Tochter CKW eine klare Richtung vor:

- Bis 2030 reduziert CKW die Treibhausgasemissionen der eigenen Fahrzeugflotte sowie des eigenen Stromverbrauchs aus der Übertragung und Gebäudebewirtschaftung auf null.
- Bis 2040 erreicht CKW Netto-Null für alle Treibhausgasemissionen im direkten Einflussbereich (Scope 1 und 2).
- Bis 2050 ist CKW vollständig dekarbonisiert (Scope 1, 2 und 3).

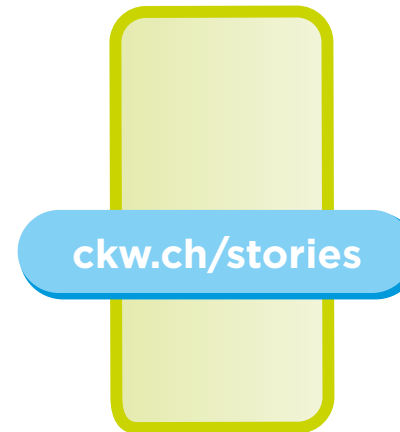
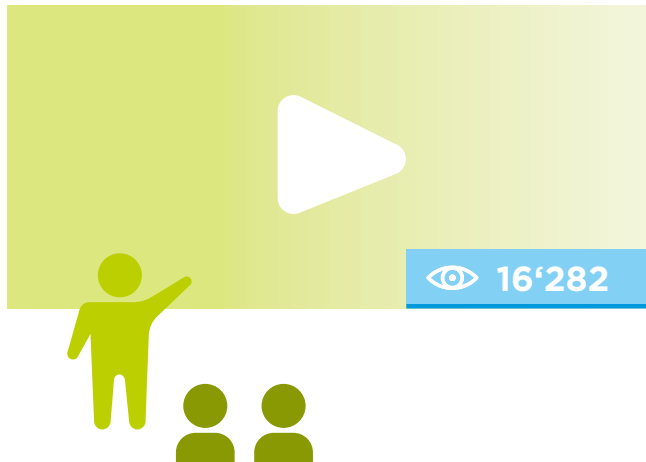


Übersicht



# WISSENSVERMITTLUNG

Wir machen Energiewissen für die Gesellschaft erlebbar. Zudem engagieren wir uns bei der Beantwortung von bedeutenden Energiefragen.



Mit der CKW-Energiewelt und ihrem Angebot für Schulen bringt sie Energiethemen näher und begeistert unterschiedliche Personengruppen wie Schulkinder, Kundinnen und Kunden, politische Entscheidungstragende, Vereine und Verbände und andere interessierte Kreise. Im Geschäftsjahr 2024/25 durfte CKW über 16'000 Personen die Bedeutung von Strom und einer nachhaltigen Energiezukunft vermitteln.

Hintergrundinformationen, Meinungen und Pionierberichte: Auf **ckw.ch/stories** wird Wissen über die Energiezukunft und Nachhaltigkeit anschaulich vermittelt.

## Zum Schluss

Die Zahlen und Fakten in diesem Dokument geben einen Einblick zum Umsetzungsstand der Nachhaltigkeitsstrategie von CKW. Auf der letzten Seite zeigen wir exemplarisch, wie CKW im technischen Gebäudemanagement Effizienz, Nachhaltigkeit und Qualität vereint. Raphael Bartl verantwortet als Fachprojektleiter des technischen Gebäudemanagements die Planung, Koordination und Umsetzung technischer Projekte an verschiedenen Standorten von CKW. Stets mit der Absicht den Gebäudeunterhalt effizient, nachhaltig und technisch einwandfrei sicherzustellen.



**Nathalie Roth**  
Senior Nachhaltigkeitsmanagerin



Erfahre mehr über das Engagement von CKW für die Nachhaltigkeit: [ckw.ch/nachhaltigkeit](https://ckw.ch/nachhaltigkeit)

## Einblicke in das Gebäudemanagement der CKW

# Wie CKW moderne und attraktive Arbeitsplätze für ihre Mitarbeitenden schafft.

Nachhaltigkeit zeigt sich bei CKW auch im Umgang mit der eigenen Infrastruktur. Viele Standorte hat CKW in den vergangenen Jahren modernisiert – immer mit dem Ziel, Energie zu sparen und das Wohlbefinden für Mitarbeitende zu erhöhen.

Ein Beispiel für die Steigerung des Wohlergehens der Mitarbeitenden beim täglichen Arbeiten ist die Projektumsetzung der «New Ways of Working», die moderne, flexible Arbeitsplätze vorsieht. Neue Bürolampen mit Bewegungsmelder schalten sich automatisch ein und aus. Die Helligkeit der Lampen passt sich dem Tageslicht an. Im Zuge der Umsetzung wurden viele Möbel wiederverwendet und an anderen Standorten eingesetzt, um Ressourcen zu schonen.

Ein persönliches Highlight für Raphael Bartl ist der Umbau des Gastrobereichs am Standort Reussbühl.

«Die Zahl der Mitarbeitenden ist an diesem Standort stark gestiegen, und der Platz wurde deshalb knapp. Der neue Bereich bietet nun mehr Raum und eine angenehme Atmosphäre».



**Raphael Bartl**, Fachprojektleiter technisches Gebäudemanagement, im neu gestalteten Gastrobereich.

«Wir haben viel positives Feedback erhalten. Besonders freut es mich, wenn ich damit den Arbeitsalltag meiner Kolleginnen und Kollegen ein wenig verschönern kann».

Die Technik wurde ebenfalls verbessert. In mehreren Gebäuden sorgen heute spezielle Folien an den Fenstern für angenehm kühle Temperaturen im Sommer. Das spart wiederum viel Energie für die Kühlung.

Ein weiteres Zeichen für Nachhaltigkeit ist der Ausbau der E-Ladestationen. Heute stehen für CKW-Mitarbeitende rund 100 Ladepunkte für Elektroautos und E-Bikes zur Verfügung. So unterstützt CKW ihre Belegschaft, umweltfreundlich unterwegs zu sein.

Übersicht