

R&M im grössten kommerziellen Rechenzentrum der Zentralschweiz



050.6688

CKW ist die führende Dienstleisterin für Energie, Daten und Infrastruktur in der Zentralschweiz. Seit 125 Jahren versorgt das Unternehmen seine mittlerweile über 200 000 Endkunden aus den Kantonen Luzern, Schwyz und Uri mit Strom. Hinzu kommen innovative Produkte und Dienstleistungen aus den Bereichen Connectivity & Data Center, Elektro & Licht, Energietechnik, IT & Kommunikation sowie Security.

Der Bereich Fiber Services bedient Geschäftskunden und Telekom-Anbieter mit Connectivity- und IT-Infrastruktur-Dienstleistungen. Die geografische Abdeckung erstreckt sich über den Wirtschaftsraum Zentralschweiz und folgt den schweizweiten Kundenbedürfnissen. Dazu baut das Unternehmen sein bestehendes Glasfasernetz

sowie die Data-Center-Services stufenweise aus und nutzt Partnerschaften zur umfassenden Erfüllung der Kundenbedürfnisse.

Grösstes kommerzielles Rechenzentrum der Zentralschweiz

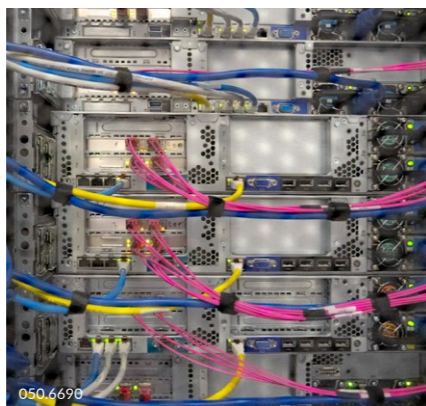
Wegen des starken Wachstums entschied sich das Unternehmen 2015, ein neues,

ISO-27001-zertifiziertes Tier-IV-Rechenzentrum in Luzern-Littau zu bauen. Mit einer Nutzfläche von 1270 m² ist es das grösste kommerzielle Rechenzentrum der Zentralschweiz. Mit einem PUE-Wert von weniger als 1,2 liegt die Effizienz mehr als 60% über dem Durchschnitt aller Schweizer Rechenzentren. Die privaten und öffentlichen Kunden können entweder einen «White Space», eine «Rack Lounge» oder einen «Rack Space» mieten.

Die CKW AG selbst hat sich entschieden, das eigene Rechenzentrum im neuen, hochsicheren Data Center der Tochtergesellschaft CKW Fiber Services aufzubauen. Das RZ wurde nach den spezifischen Vorgaben und Bedürfnissen der CKW geplant.

Perfekte Projektplanung von A-Z

Walter Epp, System Engineer und Verantwortlicher für den Betrieb der Rechenzentren



050.6690

«Die Wichtigkeit der Layer-1-Infrastruktur wird oft unterschätzt. Mit R&M habe ich einen Partner, der mich optimal unterstützt und mir die richtigen Lösungen für diesen Bereich anbietet.»

Walter Epp, Projektleiter Rechenzentren, CKW AG

bei CKW, wurde mit der Projektleitung betraut. Da der Zeitplan von Beginn an sehr ehrgeizig war, wurden genaue Fristen mit exakt definierten Schnittstellen erarbeitet.

Werner Helfenstein, Leiter Infrastruktur und Betrieb CWK Rechenzentrum, arbeitet seit vielen Jahren erfolgreich mit R&M zusammen. Er konnte auch in diesem Fall den führenden Anbieter für Layer-1-Lösungen bestens empfehlen. Walter Epp begutachtete die bewährten Verkabelungslösungen bei bereits eingemieteten Kunden und zeigte sich beeindruckt: «Ich spürte sofort, dass R&M grosse Erfahrung mit Data-Center-Projekten und insbesondere mit Rack-Verkabelungen hat.»

«Als Projektleiter Rechenzentren bin ich mit einer Vielzahl parallel laufender Tasks betraut. Darum benötige ich auch im Verkabelungsbereich einen kompetenten und transparenten Berater, auf den ich mich jederzeit voll und ganz verlassen kann. Mit R&M fand ich diesen Partner.» Walter Epp betont weiter, dass die Kommunikation in einem so komplexen Projekt von entscheidender Bedeutung ist, und fasst zusammen: «Die Kundenberater waren für mich immer erreichbar, wenn ich Fragen hatte. Während der Installationsphase waren sie zudem sehr oft vor Ort.»

Top of Rack-Infrastruktur

CKW entschied sich für eine Top-of-Rack Infrastruktur für die Switches, was die

Verkabelung vereinfachte. R&M entwickelte eine kundenspezifische Lösung mit einem überzeugenden Kabelmanagement.

Im Rechenzentrum wurden bereits mehrere Tausend Kupfer- und Fiberoptik-Anschlüsse installiert. Die Kupfer-Installationen wurden mit der aktuellen Kat. 6_A 10 Gigabit Technologie ausgerüstet. Im Fiberoptikbereich kam das flexible MPO/MTP System mit den austauschbaren LC-Duplex Kassetten und OM4-Verkabelung zum Einsatz. Weiter wurden zum Schutz der Glasfaserkabel das R&M Raceway System und die seitlichen 19" Rack-Verkabelungskanäle eingesetzt.

Optimale Projektbegleitung

Das R&M-Team begleitete CKW im gesamten Projekt mit Beratungs- und Planungsdienstleistungen und glänzte durch perfekte Lieferqualität. Sämtliche Patchkabel wurden beispielsweise mit genauen Angaben zur Platzierung in den Racks und in den richtigen Kabellängen geliefert. «Alles wurde richtig und pünktlich geliefert», zeigt sich Projektleiter Walter Epp hochzufrieden. Die Einhaltung der genau definierten Lieferzeiten war sehr wichtig, da sich die Installationsarbeiten bei Projekten mit diesem Umfang schnell verteuern, wenn Verzögerungen eintreten. Darüber hinaus wurde das Installationsteam durch R&M vor Ort gezielt geschult.

Im Frühjahr 2017 konnte CKW das neue Rechenzentrum in Betrieb nehmen. «Unser

neu aufgebautes RZ funktioniert perfekt», zeigt sich Walter Epp zufrieden. «Alle Verbindungen liefen von Anfang an einwandfrei und mit voller Performance. Das hat mich sehr beeindruckt.»



050.6691

v.l.n.r.: Werner Helfenstein, Leiter Infrastruktur und Betrieb und Mitglied GL, CKW Fiber Services AG; Walter Epp, Projektleiter Rechenzentren, CKW AG; Nadja Brechbühl, Marketing & Sales Assistant, CKW Fiber Services AG; Roger Berther, Leiter IT-Run, CKW AG; Daniel Gyger, R&M Schweiz



090.5783

Daniel Gyger | R&M Schweiz
daniel.gyger@rdm.com



050.6337

Matthias Kummer | R&M Schweiz
matthias.kummer@rdm.com

Centralschweizerische Kraftwerke AG

Die Centralschweizerische Kraftwerke AG (CKW) mit Sitz in Luzern hat ein Stück Schweizer Elektrizitätsgeschichte geschrieben. Seit über 125 Jahren versorgt sie die Zentralschweiz mit Strom – von der Turbine bis zur Steckdose. Was mit einem Wasserkraftwerk in Rathausen begann, ist heute ein Unternehmen mit mehr als 1700 Mitarbeitenden und einem Serviceangebot vom Strom bis zu Gebäude- und Datennetzwerken.

CKW ist privatrechtlich organisiert. Sie befindet sich mehrheitlich im Besitz der Axpo Holding AG. Ein weiterer bedeutender Shareholder ist der Kanton Luzern.

CKW.

Der Versorger liefert Strom für die meisten Verbraucher im Kanton Luzern. Das CKW-Tochterunternehmen Elektrizitätswerk Schwyz AG versorgt einige Gemeinden am Vierwaldstättersee. Zur Gruppe zählen weiter: Elektrizitätswerk Altdorf AG, Steiner Energie AG, CKW Conex AG, CKW Fiber Services AG und SicuroCentral AG. Die CKW-Gruppe ist der grösste Energiedienstleister der Zentralschweiz. Sie zählt mehr als 200 000 Kunden.