

Aktuelle Windkraftprojekte der CKW



CKW fokussiert auf erneuerbare Energien

Bis 2030 will CKW massiv in den Ausbau erneuerbarer Energien investieren. Aktuell sind über 20 verschiedene Projekte in Arbeit. Der strategische Fokus liegt auf drei Technologien:

- Windenergieprojekte
- (Gross-)Photovoltaikanlagen
- Wärmekraftwerke

CKW

Postfach • 6002 Luzern • Schweiz

www.ckw.ch

WINDKRAFT

Eine wichtige erneuerbare Energiequelle für unsere Energiezukunft

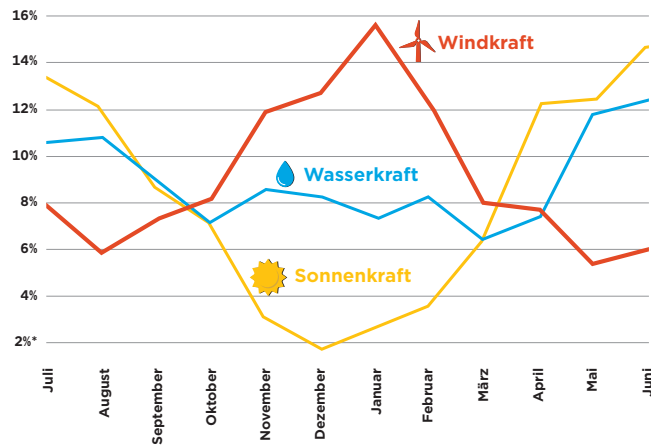


CKW.

Warum Windkraftprojekte?

- Ausstieg aus der Kernenergie
- Dekarbonisierung von Verkehr und Wärme führt zu steigendem Strombedarf
- Energieabhängigkeit vom Ausland verringern, indem einheimische und nachhaltige Energiequellen genutzt werden
- Stromlücke im Winter verringern

STROMPRODUKTIONSPROFILE SCHWEIZ



*% der Jahresproduktion (Schweiz 2017 bis 2018)

Konzept Windenergie Luzern – Richtplan

Im Kanton Luzern wird zurzeit eine Richtplanteilrevision für die Windenergie durchgeführt. Das Ausbauziel im Kanton Luzern für das Jahr 2035 liegt bei 100 GWh Windstrom, was in etwa vier bis fünf Windparks entspricht. Bis 2050 sollen im Kanton Luzern 250 GWh Windstrom produziert werden.

In der öffentlichen Auflage wurden 22 Windenergiegebiete im Richtplan festgelegt. Drei weitere Gebiete sind wegen zusätzlich notwendiger Abklärungen als Zwischenergebnis aufgeführt.

Für detaillierte Informationen:
richtplan.lu.ch/Teilrevision_Windenergie_2021

CKW-Windkraftprojekte

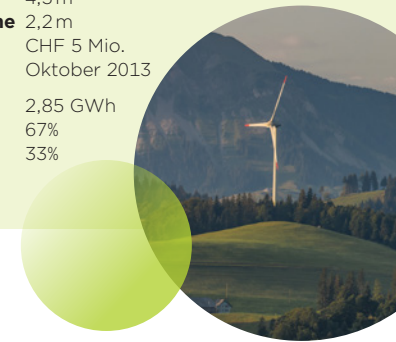
In der Zentralschweiz und im Kanton Aargau verfolgt CKW mehrere Windparkprojekte mit circa 20 Turbinen. Diese sollen zukünftig 130 bis 150 GWh Strom für über 30'000 Haushalte liefern. CKW unterhält während der gesamten Projektzeit einen Mitwirkungsprozess für die Bevölkerung. Auch regionale Beteiligungsmöglichkeiten sind vorgesehen.

- Geplante Turbinen: z.B. General Electric Typ GE158
 - Rotordurchmesser: 158 m
 - Nabenhöhe: max. 161 m
 - Gesamthöhe: max. 240 m
- Umweltverträglichkeitsprüfungen: u.a. Vögel, Fledermäuse, Schall, Schattenwurf, Grundwasser, Bundesinteressen/Luftfahrt
- Vorteile für die Gemeinden
 - Eigene Betriebsgesellschaft mit Steuersitz in der Gemeinde
 - Finanzielle Beteiligungsmöglichkeit durch öffentliche Hand/Energiegenossenschaft

Zehn Jahre Erfahrung mit Luzerner Windkraft

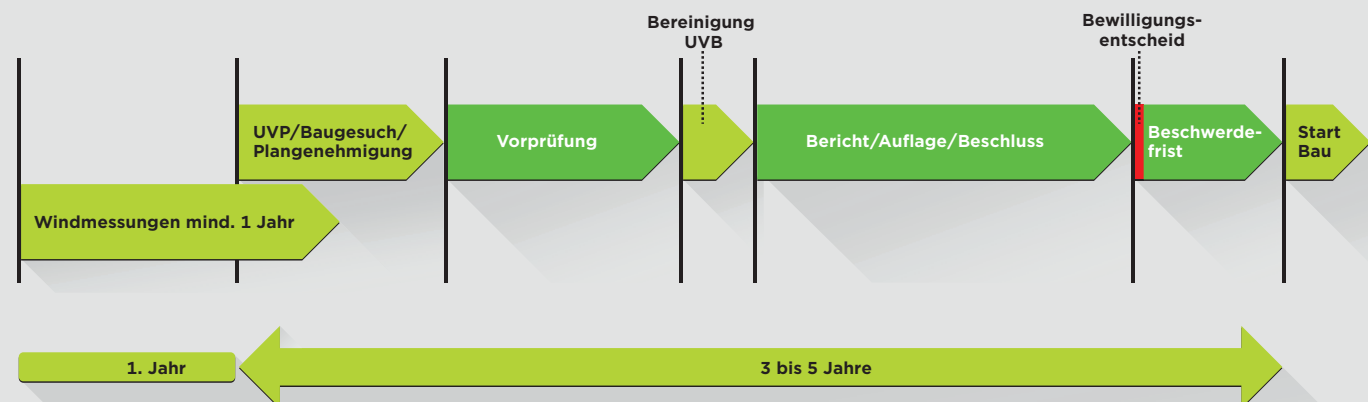
Seit September 2013 betreibt CKW ein leistungsfähiges Windrad auf Lutersarni im Entlebuch. Aufgrund der Abklärungen davor erwartete man eine Jahresproduktion von 2,4 GWh. Im Durchschnitt produzierte das Windrad 2,85 GWh pro Jahr. Die jährliche Produktion reicht für 630 Vierpersonenhaushalte.

Anlage	Enercon E-82
Höhe bis zur Nabe	79 m
Länge Rotorblatt	41 m
Durchmesser Turm am Boden	4,3 m
Durchmesser Turm auf Nabenhöhe	2,2 m
Investitionskosten	CHF 5 Mio.
Inbetriebnahme	Oktober 2013
Jährliche Stromproduktion	2,85 GWh
– davon im Winterhalbjahr	67%
– davon im Sommerhalbjahr	33%



Mehr Informationen zu den Windkraftprojekten von CKW:
www.ckw.ch/windkraftprojekte

PLANUNGSPROZESS DAUERT VIER BIS SECHS JAHRE



UVP = Umweltverträglichkeitsprüfung
 UVB = Umweltverträglichkeitsbericht