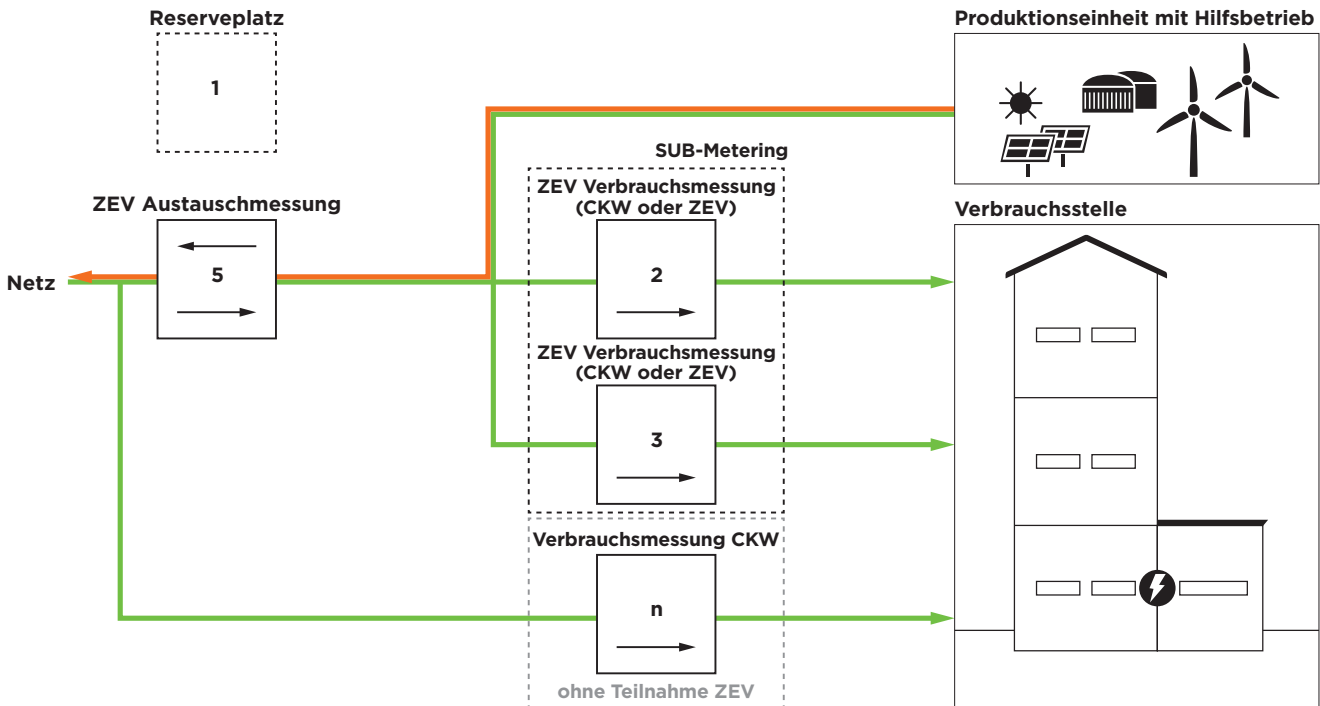


# ZEV MIT ÜBERSCHUSS- MESSUNG

EEA  $\leq 30$  kVA, ohne Netto-Produktionsmessung

## Messkonzept



## Das müssen Sie wissen

Die Vorgabe des Basismesskonzepts erfolgt durch CKW anhand des Netzanschlusses (Netzanschlussvertrag) und der Tarifuordnung.

Das Messkonzept eignet sich für die Anwendung des Eigenverbrauchs mehrerer Verbrauchsstellen am selben Netzanschlusspunkt. Jede Verbrauchsstelle muss mit einer eigenen Messeinrichtung ausgestattet werden. Die Rechnungsstellung der ZEV-Austauschmessung erfolgt an den Vertreter des ZEV.

Verbrauchsstellen ohne Teilnahme an dem ZEV werden separat angeschlossen und durch CKW abgerechnet abgerechnet.

## Austauschmessung

In Kombination mit einem ZEV wird unabhängig der Anschlussleistung der EEA eine Leistungsmessung eingesetzt.

## Herkunftsnachweis (HKN)

EEA  $\leq 30$  kVA müssen im Schweizer Herkunftsnachweissystem von Pronovo erfasst werden.

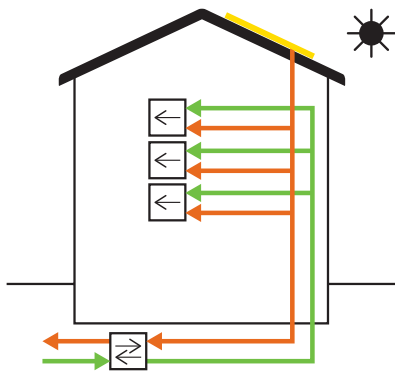
## Kosten

Die Rechnungsstellung der einmaligen Installationskosten und der wiederkehrenden Kosten erfolgt nach publizierten Preisinformationen von CKW.

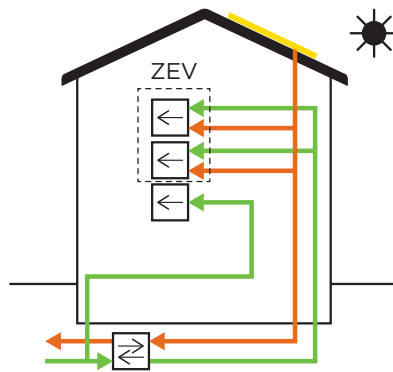
## Kontakt

Meldewesen  
Telefon 041 249 56 00  
meldewesen@ckw.ch

## Anwendungsfall (symbolisch) mit Photovoltaikanlage



ZEV mit EEA  
(alle Teil der ZEV)



ZEV mit EEA  
(nicht alle Teil der ZEV)