

VERHALTEN IN FREILEITUNGSNÄHE

Das Netz von CKW umfasst rund 12'000 Masten und 700 Kilometer Freileitungen. Ein Teil davon verläuft durch bewirtschaftetes Kulturland oder in der Nähe von besiedelten Gebieten. Beim Planen und Arbeiten sowie bei Sport- und Freizeitaktivitäten in der Nähe der Leitungen gilt es Sicherheitsregeln zu beachten. Die Regeln stammen von Swissgrid.

Wichtig: Auf den folgenden Skizzen sind Gittermasten abgebildet. Bitte beachten Sie, dass im Netz von CKW auch Beton-, Stahl- und Holzmasten verbaut sind. Die Regeln gelten für alle diese Masttypen.

Arbeiten in Leitungsnähe

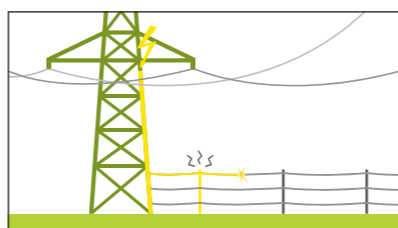
Lagern Sie unter Masten und Leitungen keine Materialien

Strommasten müssen rund um die Uhr zugänglich sein – zum Beispiel, um Störungen rasch beheben zu können. Das Deponieren schwerer Materialien wie Siloballen, Kies oder Bauschutt am Sockel eines Masts kann dessen Stabilität schwächen. Wenn brennbare Materialien wie Holz Feuer fangen, können Masten beschädigt werden oder Leitungen herunterfallen – Stromschlaggefahr!



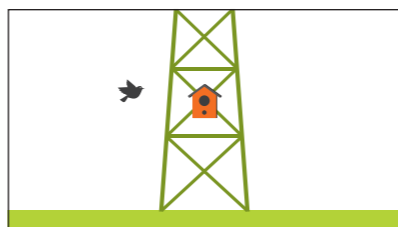
Vorsicht bei elektrischen Viehzäunen in der Nähe von Masten

Befestigen Sie niemals einen Viehzaun an einem Masten. Ein Blitzschlag oder Kurzschluss könnte einen für Mensch und Tier tödlichen Stromfluss verursachen. Wenn Sie einen Viehzaun in der Nähe einer Leitung installieren, müssen Sie diesen bis zur In-betriebnahme erden: Der Zaun kann sich aufgrund des magnetischen Feldes der Leitung aufladen und einen Stromschlag verursachen.



Konstruktionen an oder unter den Masten sind verboten oder bewilligungspflichtig

Bringen Sie an Masten keine Konstruktionen wie z.B. Vogelhäuschen an. Sie beeinträchtigen die Zugänglichkeit und Stabilität der Masten. Das Stellen von Containern ist möglich, aber bewilligungspflichtig.



Sichern Sie Abdeckmaterialien gegen starke Windböen

Wenn Sie in der näheren Umgebung von Leitungen oder Masten Baumaterialien, Holz oder Gemüsegelder mit Vlies oder Blachen abdecken, müssen Sie diese besonders gut gegen Windböen schützen. Werden sie vom Wind weggetragen und geraten dabei in die Leitung, drohen Störungen oder Stromschläge..



Vorsicht beim Pflanzen von Bäumen in der Nähe von Leitungen

Ein an falscher Stelle gepflanzter Baum kann mit der Zeit zur Gefahr werden. Das Pflanzen von Bäumen im Leitungsbereich (Abstand 5 m) muss deshalb möglichst vermieden werden. Sollen Bäume im Leitungsbereich gefällt werden, müssen Sicherheitsmassnahmen definiert werden. Für Fragen zu Holzarbeiten nehmen Sie bitte mit CKW Kontakt auf.



Der Einsatz von grossen Maschinen in Leitungsnähe erfordert besondere Achtsamkeit

Vermeiden Sie in der Nähe von Stromleitungen wenn möglich den Einsatz von grossen Landwirtschafts- und Baumaschinen wie z.B. mobilen Kränen und Schneefräsen. Achten Sie darauf, dass ausfahrbare Elemente wie z.B. Hebebühnen oder Teleskoparme niemals in die Nähe von Leitungen gelangen – es besteht grosse Stromschlaggefahr! Für Fragen zum Einsatz solcher Maschinen nehmen Sie bitte Kontakt mit CKW auf.



Für das Planen und Bauen in Leitungsnähe bestehen gesetzliche Vorgaben und Normen

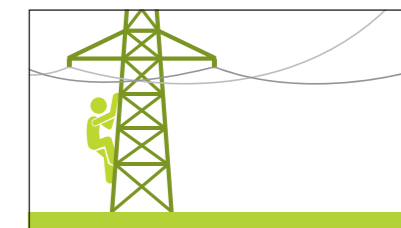
Wohnen Sie in der Nähe einer Leitung und beabsichtigen Sie einen Ausbau Ihrer Liegenschaft? Planen Sie ein Gebäude oder eine Infrastruktur in Leitungsnähe, oder verantworten Sie die entsprechenden Bauarbeiten? Beachten Sie, dass dazu ein umfangreiches Regelwerk besteht, das zwingend einzuhalten ist.



Sport und Freizeit in Leitungsnähe

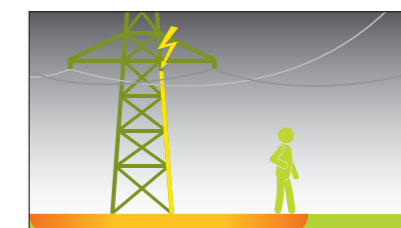
Klettern Sie nicht auf Masten

Unbefugten ist das Besteigen von Masten strengstens verboten. Es besteht Lebensgefahr durch einen Stromschlag oder durch einen Sturz aus grosser Höhe! Masten dürfen nur von geschultem und von CKW beauftragtem Personal bestiegen werden.



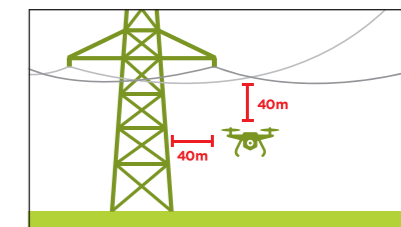
Halten Sie bei Gewittern Abstand von Leitungen und Masten

Wenn Sie beim Spazieren, Joggen oder Wandern von einem Gewitter überrascht werden, sollten Sie Abstand zu Masten und Leitungen halten. Beim Einschlag eines Blitzes in einen Masten besteht in unmittelbarer Nähe eine höhere Gefahr für einen Stromschlag, welcher durch eine hohe Schrittspannung auftreten kann.



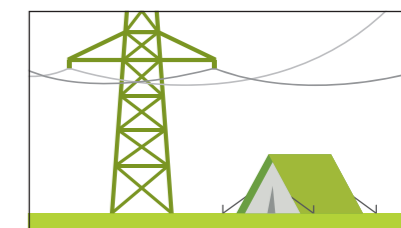
Beim Fliegen immer Sicherheitsabstand einhalten

Gleitschirme, Drachen, Drohnen oder Modellflugzeuge: Fluggeräte können sich in Leitungen verfangen und einen Stromschlag auslösen. Ihre Bergung ist aufwändig und teuer. Beim Einsatz von Fluggeräten muss deshalb immer ein Sicherheitsabstand von mindestens 40 Metern zu den Leitungen eingehalten werden.



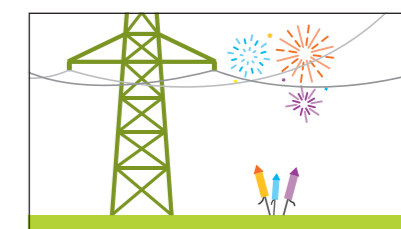
Vorsicht bei Freizeitaktivitäten in Leitungsnähe

Ob Campieren, Fischen oder Feuer machen: Bei Freizeitaktivitäten ist in Leitungsnähe stets Vorsicht geboten. Im Zweifelsfall ist immer genug Abstand zur Leitung zu halten. Es besteht Stromschlaggefahr, wenn sich Angeln in der Leitung verfangen oder die Leitung durch Feuer beschädigt wird.



Kein Feuerwerk in der Nähe von Leitungen

Das Anbringen von Feuerwerk an Masten sowie das Abbrennen von Feuerwerk in Leitungsnähe ist strengstens verboten.



Anfragen zu Leitungen

Haben Sie Fragen zu Freileitungen in Ihrer Nähe? Planen Sie den Bau eines Gebäudes oder einer temporären Infrastruktur (z.B. Halle oder Zelt) in Leitungsnähe? Unsere Fachleute beantworten gerne Ihre Fragen. Sie erreichen uns unter **041 249 51 11** oder per Mail an **info@ckw.ch** (bitte Gemeinde, Parzelle und Masttyp angeben).

CKW
Postfach • 6002 Luzern • Schweiz

www.ckw.ch

CKW.