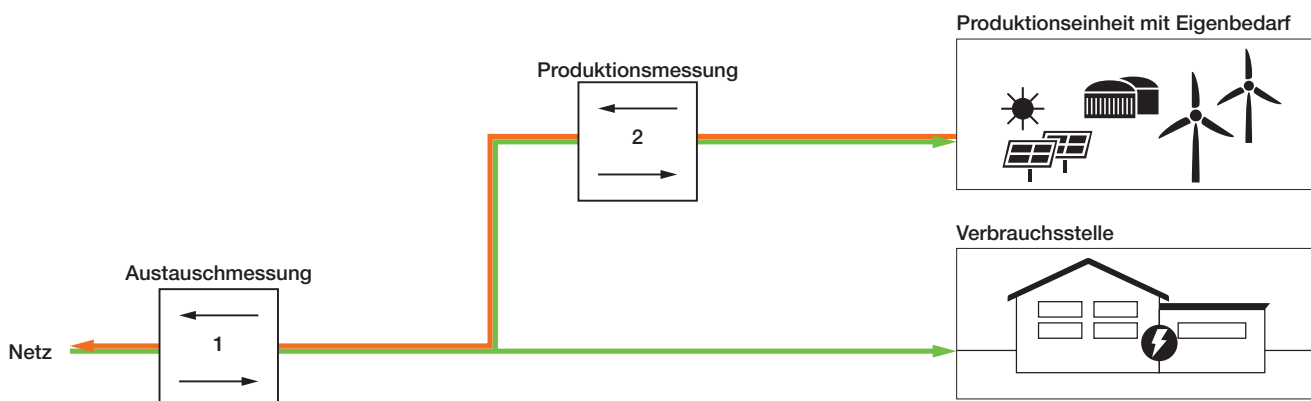


MIT ÜBERSCHUSSMESSUNG

EEA >30 kVA, mit Netto-Produktionsmessung

Messkonzept



Das müssen Sie wissen

Die Vorgabe des Basismesskonzepts erfolgt durch CKW anhand des Netzanschlusses (Netzanschlussvertrag) und der Tarifzuordnung.

Produktionsmessung

Für Energieerzeugungsanlagen (EEA) mit einer Anschlussleistung >30 kVA ist eine Lastgangmessung mit Fernauslesung gesetzlich vorgeschrieben (gilt auch für EEA, die nicht der Bilanzgruppe von CKW angehören).

Austauschmessung

Die Produktions- und Verbrauchsdaten basieren auf den gemessenen Lastgangdaten der Austauschmessung.

Herkunftsnachweis (HKN)

EEA >30 kVA müssen im Schweizer Herkunftsnachweissystem von Pronovo erfasst werden.

Kosten

Die Rechnungsstellung der einmaligen Installationskosten und der wiederkehrenden Kosten erfolgt nach publizierten Preisinformationen von CKW.

Kontakt

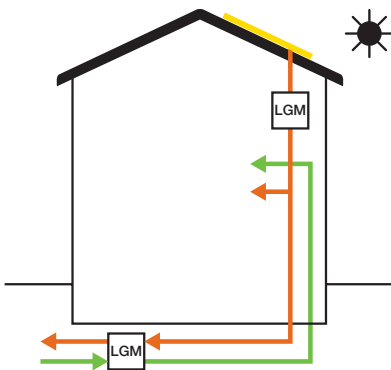
Meldewesen
Telefon 041 249 56 00
meldewesen@ckw.ch

Übersicht Messsystem und Einsatz

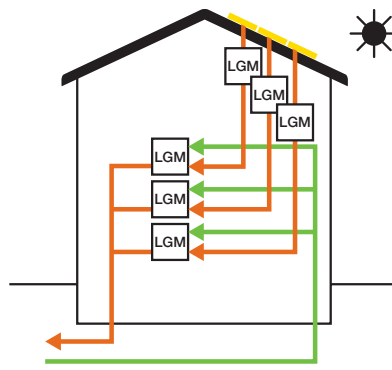
| | Basiskonzept ¹ | | | | Eigen- verbrauch | Abrechnung | | HKN | KEV | Beschreibung |
|--|---------------------------|---|---|---|---------------------|---------------|-----------|-----|-----|--------------|
| | A | B | C | D | | Rücklieferung | Verbrauch | | | |
| 1 Austauschmessung Verbrauchte und überschussige Energie | | | | • | ✓ | ✓ | ✓ | | ✓ | |
| 2 Produktionsmessung Produzierte Energie | | | | • | | | | ✓ | | |

¹ Basismesskonzept nach separatem Dokument

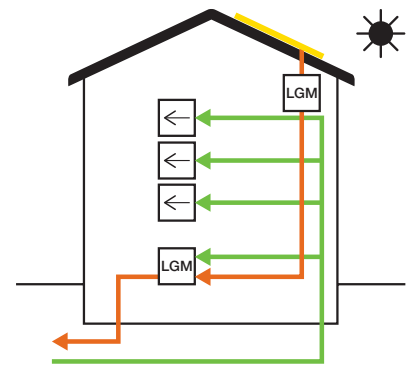
Anwendungsfall (symbolisch) mit Photovoltaikanlage



Einfamilienhaus mit EEA



Mehrfamilienhaus mit physikalisch aufgetrennter EEA



Mehrfamilienhaus mit EEA hinter Allgemeinmessung