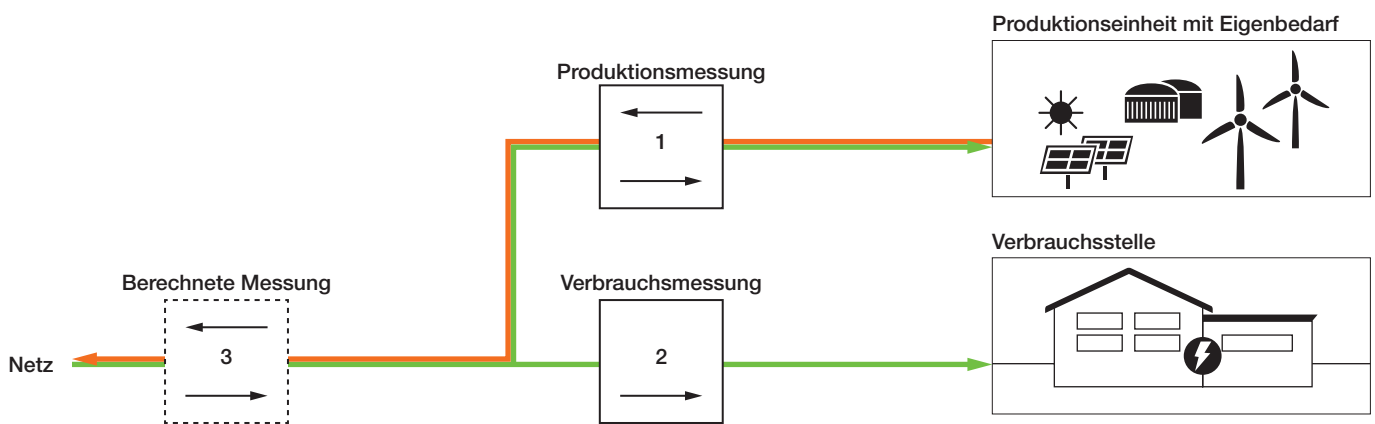


Energieerzeugungsanlage (EEA) Messkonzept 3

# Mit berechnetem Überschuss

EEA >30 kVA, mit Netto-Produktionsmessung

## Messkonzept



### Das müssen Sie wissen

Die Vorgabe des Basismesskonzepts (A, B, C, D)<sup>1</sup> erfolgt durch CKW anhand des Netzanschlusses (Netzanschlussvertrag) und der Tarifuordnung.

### Produktionsmessung

Für Energieerzeugungsanlagen (EEA) mit einer Anschlussleistung >30 kVA ist eine Lastgangmessung mit Fernauslesung gesetzlich vorgeschrieben (gilt auch für EEA, die nicht der Bilanzgruppe von CKW angehören).

### Berechnete Messung

Die berechneten Messwerte basieren auf den gemessenen Lastgangdaten der Produktionsmessung (1) und der Verbrauchsmessung (2).

### HKN/KEV

EEA >30 kVA sind im Schweizer Herkunftsnachweissystem von Swissgrid zu erfassen. Die Auszahlung der kosten-deckenden Einspeisevergütung (KEV) basiert auf den erfassten Herkunftsnachweisen (HKN).

### Kosten

Die Rechnungsstellung der einmaligen Installationskosten und der wiederkehrenden Kosten erfolgt nach publizierten Preisinformationen von CKW.

### Kontakt

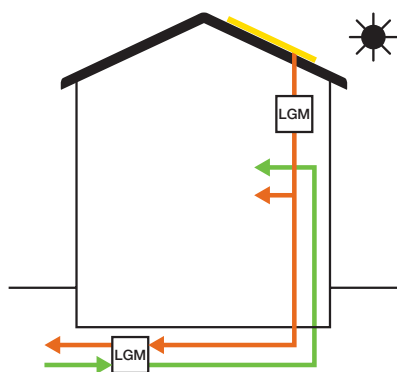
Zählen und Messen  
Telefon 041 249 56 23  
zaehlen.messen@ckw.ch

## Übersicht Messsystem und Einsatz

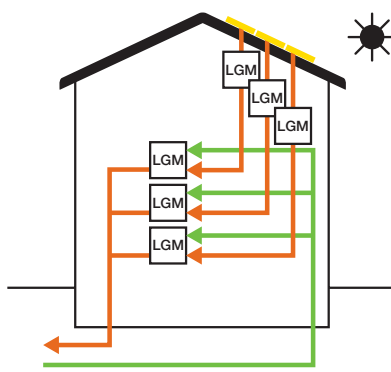
	Basiskonzept <sup>1</sup>				Eigen- verbrauch	Abrechnung		HKN	KEV	Beschreibung
	A	B	C	D		Rücklieferung	Verbrauch			
1 <b>Produktionsmessung</b> Produzierte Energie				•				✓		
2 <b>Verbrauchsmessung</b> Verbrauchte Energie				•						
3 <b>Berechnete Messung</b> Produzierte und verbrauchte Energie					✓	✓	✓	✓	✓	Abrechnung inkl. Mess- kosten 1 und 2

<sup>1</sup> Basismesskonzept nach separatem Dokument

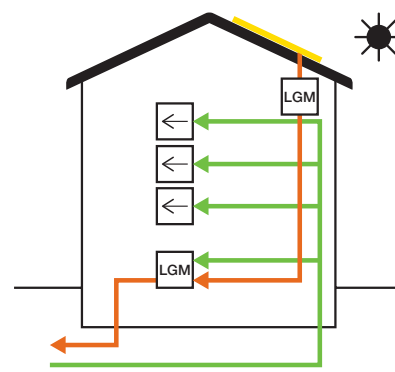
## Anwendungsfall (symbolisch) mit Photovoltaikanlage



Einfamilienhaus mit EEA



Mehrfamilienhaus mit physikalisch  
aufgetrennter EEA



Mehrfamilienhaus mit EEA hinter Allgemeinmessung